



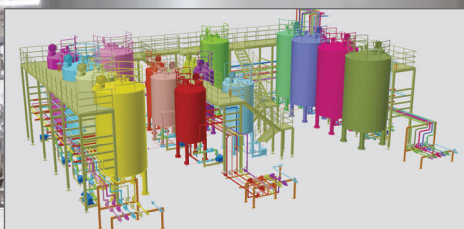
バッチシステム



裏面では使用例を分かりやすく図にしているので是非参考にしてください。

食品、化成品などの流体を使用する設備で、一定量の流体を計量します。
設備の新規・更新等の工事に関しても全てお任せください。

システム構築のキーワードは 安全・安心・高品質



大規模設備から小規模設備まで、
設計・施工トータルでお客様のご要望に対応した柔軟なご提案をさせていただきます。

高精度流量計でお客様の品質向上に貢献します。

流量計・バッチカウンタ・定量弁を組み合わせた構成が基本となります。



■ 設備概要

バッチ制御	バッチカウンタのボタン操作によりバッチ処理を開始し、一定量を自動計量します。バッチ処理を開始するとバッチカウンタは定量弁を開き、流量計から取得した流量をカウントします。バッチカウンタは、流量が予め設定した量に達すると定量弁を閉じます。
定量弁	定量弁に2段開閉弁を使用することで、定量精度の確保とバルブ閉止時の配管ショックを防止します。
定流量弁	流量が一定でないラインの場合は、定流量弁または流量コントロール弁を設置します。定流量弁は二次側の流量を一定に保ち、流量精度の維持と共に耐久性を高めます。
アラーム検出	プロセスに何らかの異常が発生して、流量パルスが発信されない場合、または設定量を超えた場合等にブザーを吹鳴し停止させます。
バッチプリンタ	流量パルス受信し、ch別積算集計機能、時系列集計機能を有し、USBメモリにてデータ管理を可能とします。

お客様のニーズに対応し、 様々な用途で貢献いたします！

流体の混合工程

添加工程

充填工程

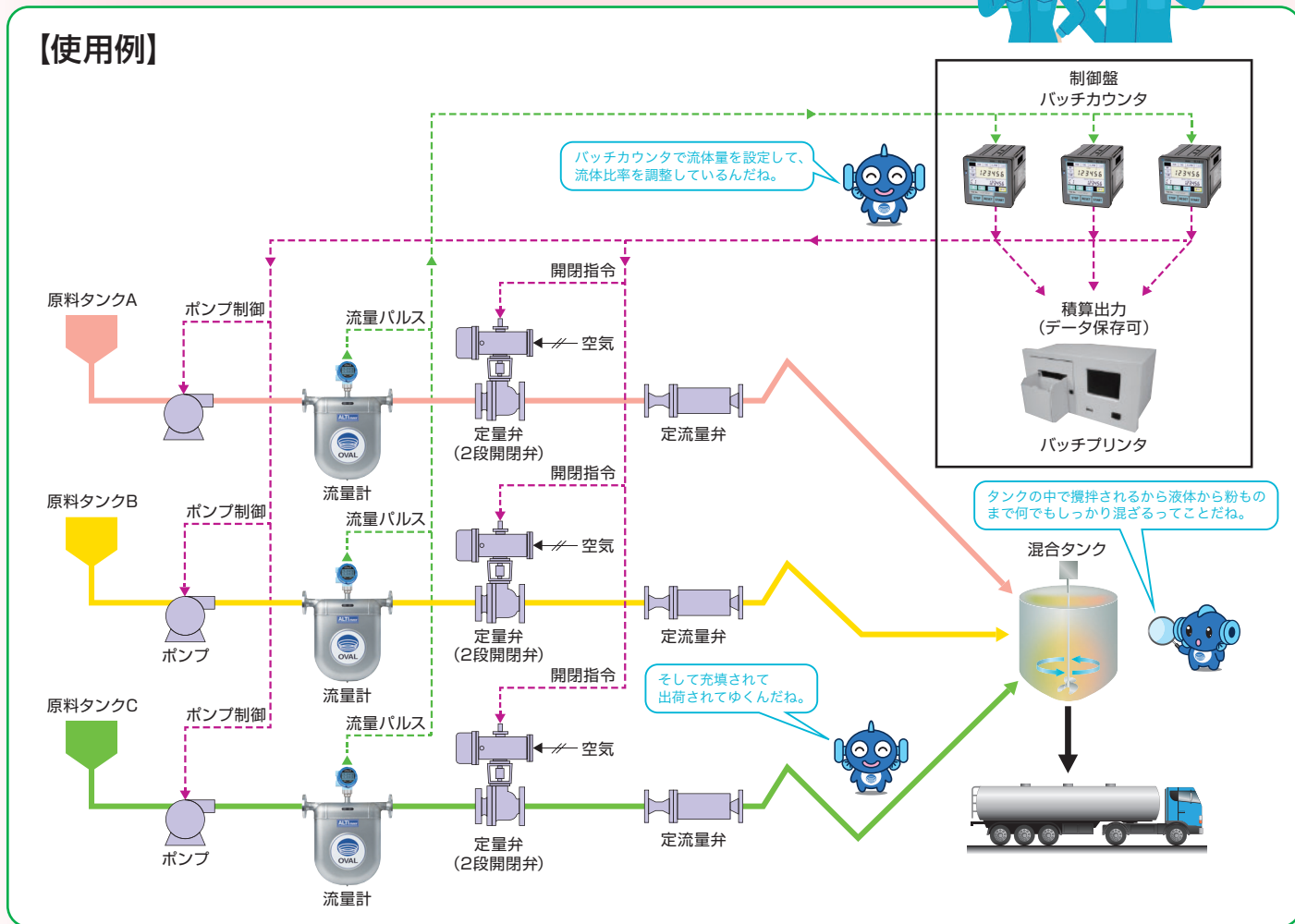
タンク間移送

出荷工程

様々な場面で合理化、省力化に貢献します。



【使用例】



幅広い業界への納入実績がございます



お客様のご要望に対応した
様々なご提案を準備しておりますので、
何でもご相談ください！

●製品の詳細については、一般仕様書をご参照ください。
●当カタログの仕様は令和8年1月現在のものです。記載内容は、予告なく変更することがありますのでご了承ください。



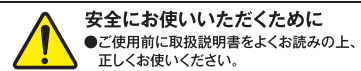
株式会社 オーバル

〒161-8508 東京都新宿区上落合3-10-8

本社: TEL. (03) 3360-5141・5151 大阪営業所: TEL. (06) 6190-6960

営業所: 北海道・東北・新潟・北陸・鹿児島・北関東・千葉・神奈川・静岡・名古屋・四日市・加古川・岡山・山口・九州・大分

オーバル 検索



1908 2601 ----S