



# 取扱説明書

Ins. No. E-020IMB-4

スマートコミュニケーションユニット

MODEL : EL2310

ソフトウェア インストール手順書

## 目 次

1. はじめに.....	3
1.1 製品の準備.....	3
1.2 CD-ROMのフォルダ構成図.....	4
2. EL2310 Control Program“LinkTop”のインストール.....	5
3. ドライバのインストール.....	6
3.1 インストール手順.....	6
3.2 USBを認識させる.....	7
3.3 ポートの設定.....	8

## 1. はじめに

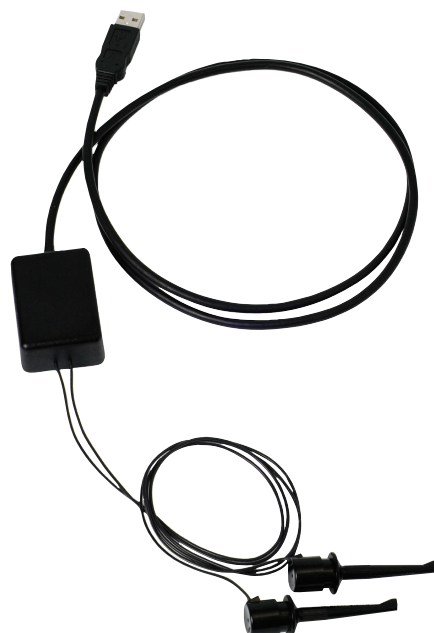
### 1.1 製品の準備

EL2310の箱から製品を取り出し、必要なものが揃っているか確認してください。

CD-ROM(1枚)※  
(LinkTopおよびドライバ)



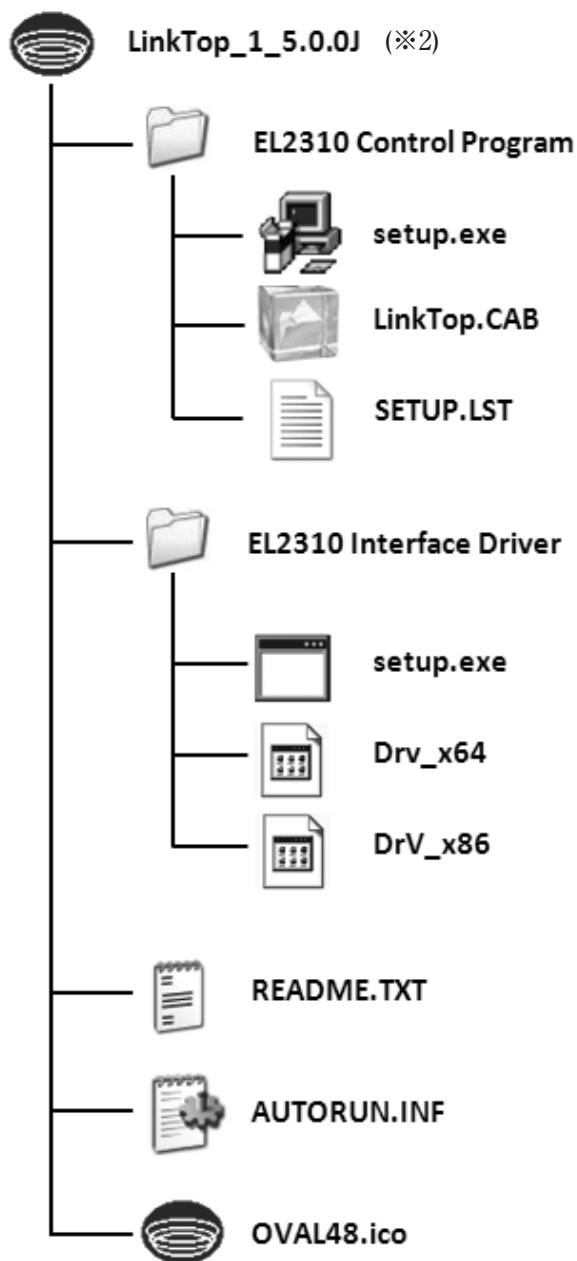
インターフェース



※ CD-ROMのタイトルは一例です。機種によって異なります。

## 1.2 CD-ROMのフォルダ構成図

CD-ROMには「EL2310 Control Program “LinkTop”」および「EL2310 Interface Driver」(※1) が収納されています。フォルダの構成は下図のようになっています。



CD-ROM内のフォルダ構成

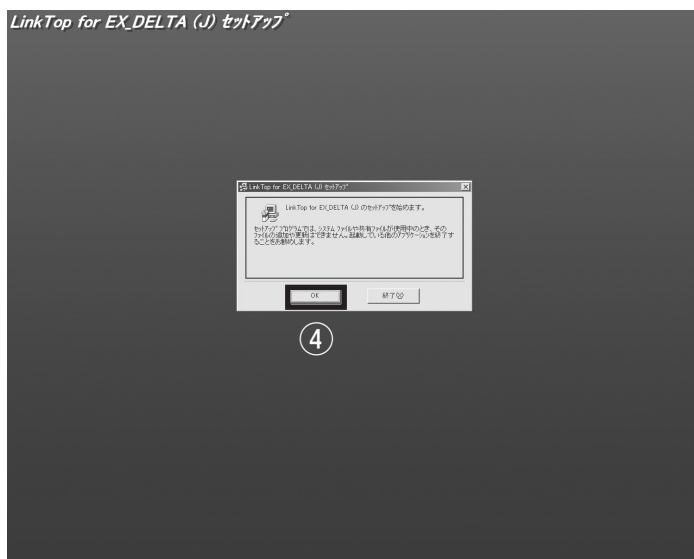
※1 「EL2310 Interface Driver」は(株)エムジーの提供によるものです。

※2 CD-ROMのタイトルは一例です。機種によって異なります。

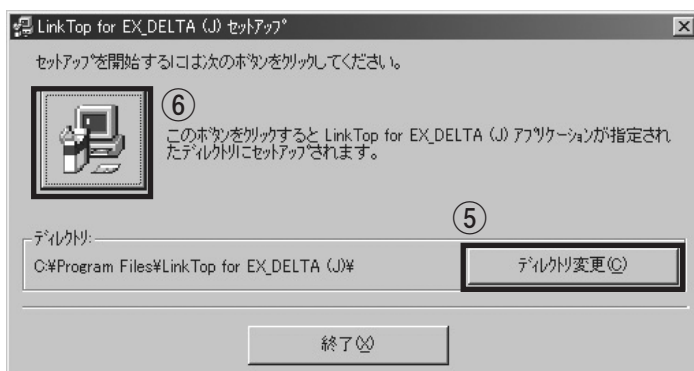
## 2. EL2310 Control Program “LinkTop” のインストール

まず、お手持ちのパソコンに“LinkTop”を予めインストールしておく必要があります。インストールする場合は以下の手順で行います。

- ① お手持ちのパソコンに電源を入れWindowsを立ち上げます。
- ② パソコンにCD-ROMをセットしてください。
- ③ CD-ROM内のEL2310 Control Programフォルダを開き、setup.exeを右クリックし、メニューの「管理者として実行 (A)」を選択してください。下図の画面が表示されます。



- ④ **OK** を押して次に進んでください。



- ⑤ 保存するディレクトリを変更する場合は **ディレクトリ変更 (C)** をクリックし、**変更するディレクトリ** を選択してください。
- ⑥ ボタンをクリックするとセットアップが開始されます。



- ⑦ **OK** をクリックしセットアップを完了してください。

以上でLinkTopのインストールは終了です。

### 3. ドライバのインストール

#### 3.1 インストール手順

(注1)インストールはインターフェースをPCのUSBポートに接続しない状態で行ってください。  
(注2)以下の作業は、管理者権限を持つユーザーでログインして行ってください。

CD-ROM内の“EL2310 Interface Driver” ⇒ setup.exeを起動してください。インストール作業が開始されます。

※下記のような画面が表示された場合、インストールを許可する選択を行ってください。

■Windows 10、11の場合



はい (Y) をクリック



インストール (I) をクリック

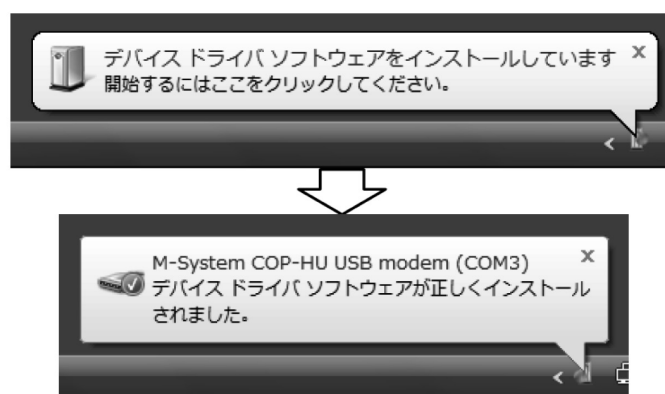
※ インストール中に左記のような表示がされることがあります。本ドライバソフトウェアはMicrosoft社のWindowsロゴテストを受けておりませんが、動作には問題はありません。

### 3.2 USBを認識させる

ドライバをインストールした後、インターフェースをPCのUSBポートに接続すると、PCがインターフェースを認識します。

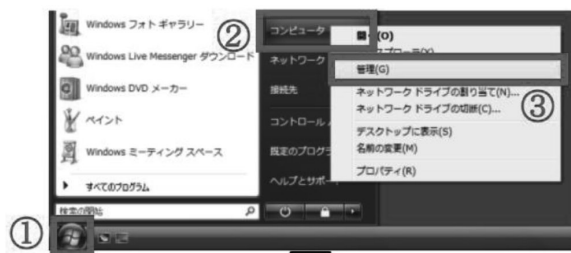
**(注)インターフェースをPCに認識させた後、異なるUSBポートにインターフェースを接続すると再度認識が行われるため、別のCOMポート番号に割り当てられますので、同じUSBポートに接続して使用することをお勧めします。**

インターフェースを接続し、しばらく待つと下記のように画面右下にメッセージが表示され、自動的にインターフェースが使用できるようになります。



### 3.3 ポートの設定

インターフェースは、空いているCOMポート番号に自動的に割り当てられますが、それを参照、設定変更することができます。



- ① スタートメニュー をクリック
- ② マイコンピュータ を右クリック
- ③ 管理 (G) をクリック



- ④ 続行 (C) をクリック
- ※ OSの設定により、本画面は表示されないこともあります。その場合は本手順をスキップして次の手順に進んでください。



- ⑤ デバイスマネージャ をクリック
- ⑥ ポート (COMとLPT) をクリック
- ⑦ M-System COP-HU USB modem をダブルクリック



- ⑧ ポートの設定 をクリック
- ⑨ 詳細設定 (A) をクリック



- ⑩ COMポート番号 (P) でCOMポート番号の割り当てを変更できます。
- ⑪ OK をクリックすると変更を適用します。



当取扱説明書の記載内容は、性能・品質改良に伴い  
予告なく変更することがありますので、ご了承ください。

2025. 09 改訂△  
2011. 11 初版  
E-020IMB-4(1)



●本 社  
☎(03)3360-5141,5151  
FAX(03)3365-8601

●横浜事業所  
☎(045)785-7260  
FAX(045)781-9920