



ミスター省エネ対応 パネルマウント形無線積算計 EL9240

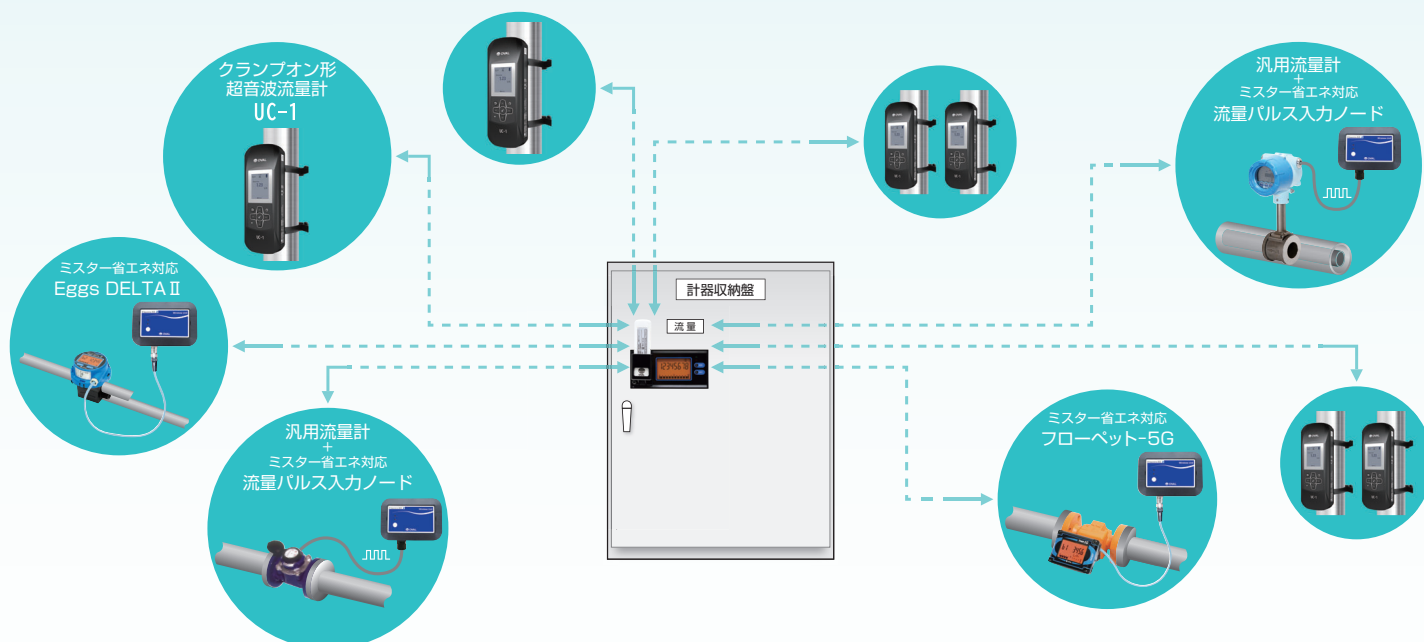
ミスター省エネ

(注) ミスター省エネはセイコーインスツル株式会社の登録商標です。

ユーティリティエネルギー流体の使用量を
簡単・手軽に遠隔監視



最大10台の流量計と無線接続！



- 信号用ケーブルおよび配線工事不要で遠隔による監視可能
- 最大10台の流量計からの流量情報を受信・表示可能
- パソコンや専用の上位システムが不要

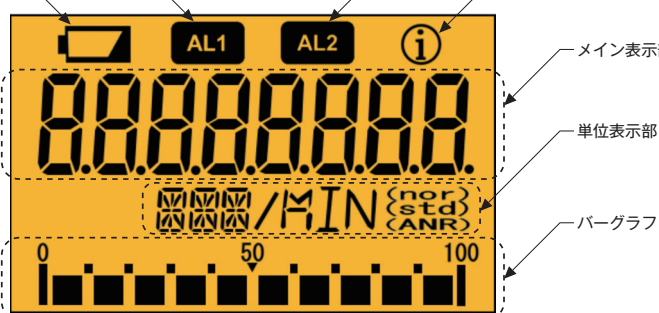
RF Supported by SII

標準仕様

項目	内容
表示	LCD [表示方式] 7セグメント×8桁 LCD [表示項目] ・積算流量、瞬时流量(毎時)、瞬时流量(毎分) ・アラーム情報 ・情報更新周期(無線通信周期): 最短1分
	LED 緑: データ受信時点灯 赤: アラーム発生時点滅
出力信号	アラーム オープンコレクタ出力(30VDC/50mA) トランジスタ ON 時の電圧: 1.5VDC 以下
通信	「ミスター省エネ」 920MHz 帯無線ネットワーク USB ベース(親機) によりデータ受信 ※専用延長ケーブル(オプション) により USB ベースを最大 2m 延長接続可能
周囲温度	0 ~ 50℃
電源	85 ~ 264VAC 50/60Hz
絶縁抵抗	電源端子一括と接地端子間 10MΩ以上 at 500VDC
耐電圧	電源端子一括と接地端子間 1500VAC 1 分間
消費電力	10VA Max.
質量	約 0.3kg
ケース	樹脂枠+アルミニウムケース

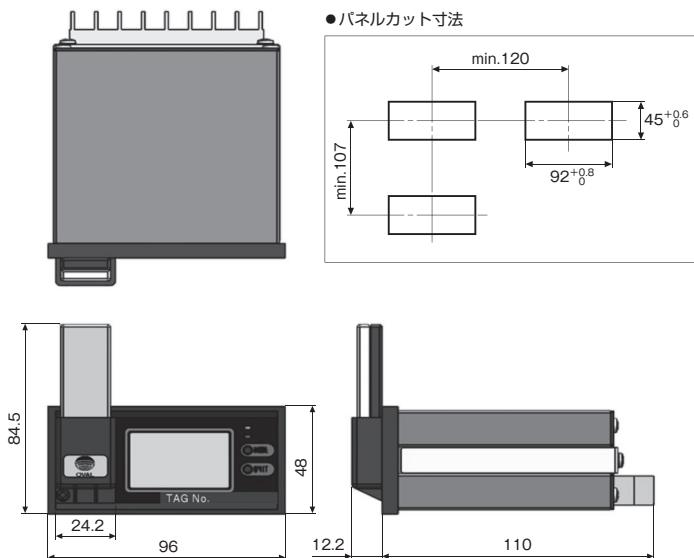
表示部

バッテリーマーク AL1 マーク AL2 マーク インフォメーションマーク



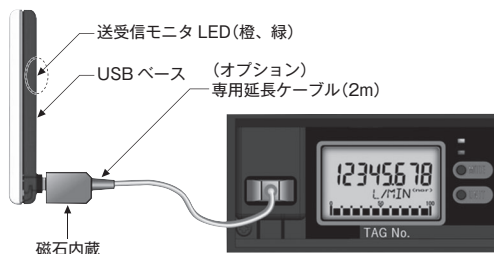
表示部位	説明
バッテリーマーク	子機(流量計)または本器の電池寿命時に点灯します
AL1 マーク (上下限アラーム 1)	子機(流量計)より上限流量または下限流量アラーム情報を受信した場合に点灯します
AL2 マーク (上下限アラーム 2)	
メイン表示部	流量や時刻を表示します
単位表示部	流量単位やユニット ID 等を表示します
バーグラフ	瞬时流量値や電波強度をバーグラフで表示します

外形寸法図 (単位: mm)

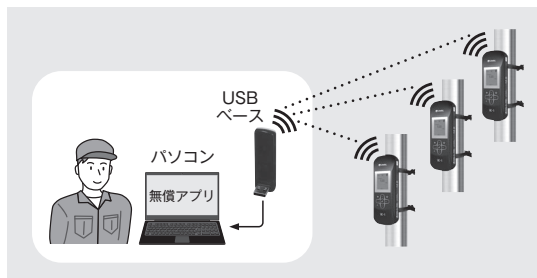


付属 USB ベースについて

電波が届きにくい場合は、専用ケーブル(オプション)を用いて USB ベースの設置場所を調整することが可能です。また、別売のルータ(中継機)の追加により無線通信範囲を拡大することも可能です。



【参考】
本製品導入後、無線接続する子機台数が 10 台を超えた場合には、USB ベースのみを利用してパソコンでの管理に移行することも可能です。
(パソコンの場合は最大 100 台の無線子機データを受信可能です)



●当カタログの仕様は令和6年10月現在のものです。記載内容は、予告なく変更することがありますのでご了承ください。
●本カタログの著作権は株式会社オーバルに帰属します。本カタログの全部または一部を当社の許可なく転写、複写、転載を禁じます。



株式会社 オーバル

〒161-8508 東京都新宿区上落合3-10-8

本社: TEL. (03) 3360-5141・5151 大阪営業所: TEL. (06) 6190-6960

営業所: 北海道・東北・新潟・北陸・鹿島・北関東・千葉・神奈川・静岡・名古屋・四日市・加古川・岡山・山口・九州・大分

オーバル 検索

安全にお使いいただくために
●ご使用前に取扱説明書をよくお読みの上、正しくお使いください。

