



# 工業用水超過記録計

## CLMP・CLM-Eシリーズ

お客様の使用流量を正確に計測、確実に記録します。

### こんなお悩みはありませんか？

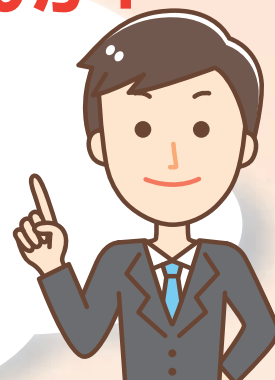
目視検針で起こる手間とミス！



目視検針・手書き記録



PC手入力



## 「工業用水超過記録計」を導入頂ければ お悩みも一気に解決！ +αの利便性をお約束します！

「読み間違い」  
なし！

「書き間違い」  
なし！

「入力間違い」  
なし！

※各都道府県の条例に沿った計測・管理が可能です。



印字・データ保存対応タイプ  
CLMP-Eシリーズ

### 帳票印字

記録データを印刷するだけ！

(回収方法は現地引取り、郵送など自治体により様々)

--2016年11月10日(金)--			
現場名 最大32byte			
FS 500.0m <sup>3</sup> /h 契約量 300.0m <sup>3</sup> /h			
時刻	超過量	時間量	累積量(m <sup>3</sup> )
01:00	0	300	110200
02:00	100	400	110700
03:00	199	499	111199
...			
時刻	超過量	時間量	累積量(m <sup>3</sup> )
23:00	0	300	110200
00:00	100	400	110700
--2016年11月10日 日報--			
日 量	137000	m <sup>3</sup>	
累 積 量	1237000	m <sup>3</sup>	
日 超 過 量	299	m <sup>3</sup>	
超過累積	1299	m <sup>3</sup> /h	
日平均量	345.6	m <sup>3</sup> /h	
日最大量	499.0	m <sup>3</sup> /h	

帳票印字イメージ



データ保存対応タイプ  
CLM-Eシリーズ

### データ保存

USBメモリを使用しCSVデータ簡単に取り込み！

(データは使いやすく編集出来ます)



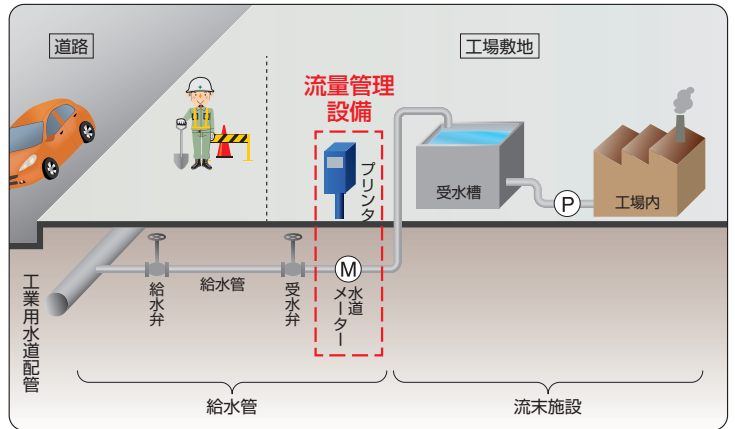
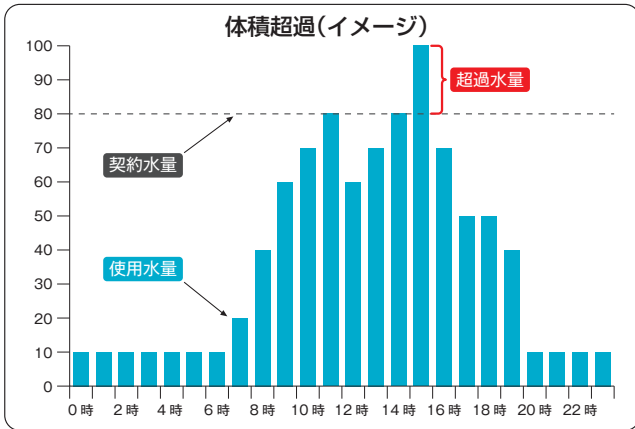
※ 2019年 9月 28日(土) 日報 ※				
現場名 最大32byte				
FS(m <sup>3</sup> /h) 100 契約量(m <sup>3</sup> /h) 41.6				
時刻	超過量(m <sup>3</sup> )	時間量(m <sup>3</sup> )	超過累積(m <sup>3</sup> )	累積量(m <sup>3</sup> )
1:00	0	40.3	1000.2	10040.3
2:00	25.6	67.2	1025.8	10107.5
3:00	30.7	72.3	1056.5	10179.8
...				
21:00	0	41.6	1234.5	12345.6
22:00	1.2	42.8	1235.7	12368.4
23:00	26.9	68.5	1262.6	12456.9
0:00	58.4	100	1321	12556.9
合計	123.4	1234.5		

PCへのデータ保存イメージ

# 工業用水超過流量記録計とは？

電磁式水道メータや羽根車式水道メータなどの流量信号を受信し、各都道府県条例で指定された方式にて超過量の演算を行い、積算量・超過量を記録する超過記録計です。

## ■アプリケーション例



## ■仕様

信号入力	<ul style="list-style-type: none"> <li>◆アナログ入力                     <ul style="list-style-type: none"> <li>・DC1～5V又は4～20mA</li> <li>インピーダンス4～20mA：約250Ω 1～5V：1MΩ以上</li> </ul> </li> <li>◆パルス入力                     <ul style="list-style-type: none"> <li>・オープンコレクターパルス又は無電圧接点信号</li> <li>最大計測速度500Hz パルス幅1msec以上</li> </ul> </li> </ul>
計測種別	<ul style="list-style-type: none"> <li>◆アナログ信号                     <ul style="list-style-type: none"> <li>・流量積算、堆積超過積算、瞬時積算、瞬時超過積算</li> <li>平均値 最大値 など</li> </ul> </li> <li>◆パルス信号                     <ul style="list-style-type: none"> <li>・流量積算、堆積超過積算</li> </ul> </li> </ul>
自動印字	◆時間量 日報量 月報量 年報量 累積量
USBメモリ機能	<ul style="list-style-type: none"> <li>◆集計のタイミングで挿入されているUSBに自動保存</li> <li>又は、任意のタイミングで手動で一括保存</li> <li>◆取得データはCSVにてデータ保存</li> </ul>

## 見やすい3.5インチカラータッチディスプレイ



積算	瞬時値	グラフ
平均値 (m³/h)	最大値 (m³/h)	
年間量	8.16	9.24
月間量	5.47	8.40
日間量	1.23	2.56

## ■納入実績

工業用水管理条例に応じた記録計を複数の地域で御採用頂いている、安心してお使いいただけるシリーズです。

- CLMPシリーズ（アナログ瞬時超過／印字機能あり）  
秋田県、茨城県、東京都、福井県
- CLMシリーズ（アナログ瞬時超過／印字機能なし）  
千葉県、埼玉県、鳥取県



様々な地域の工業用水管理条例に柔軟に対応する記録計です。その他ご要望についても、都度ご提案させていただきます。

関連設備の新規・更新等の工事に関しても全てお任せください。

●当カタログの仕様は2020年7月現在のものです。記載内容は、予告なく変更することがありますのでご了承ください。  
●本カタログの著作権は株式会社オーバルに帰属します。本カタログの全部または一部を当社の許可なく転写、複写、転載を禁じます。



株式会社 オーバル

〒161-8508 東京都新宿区上落合3-10-8

本社：TEL.(03)3360-5141・5151 大阪営業所：TEL.(06)6190-6960

営業所：北海道・苫小牧サテライト事務所・東北・新潟・北陸・鹿島・北関東・千葉・神奈川・静岡・中部・四日市・加古川・岡山・山口・九州・大分

オーバル 検索



安全にお使いいただくために  
●ご使用前に取扱説明書をよくお読みの上、正しくお使いください。



2007 ---- 2007S