



バッチシステム

食品、化成品などの流体を使用する設備で、一定量の流体を計量します。
設備の新規・更新等の工事に関しても全てお任せください。

システム構築のキーワードは
安全・安心・高品質



大規模設備から小規模設備まで、
設計・施工トータルでお客様の
御要望に対応した柔軟な御提案
をさせて頂いております。

高精度流量計でお客様の品質向上に貢献します。



流量計・バッチカウンタ・定量弁を組み合わせた構成が基本となります。

設備概要

バッチ制御

バッチカウンタのボタン操作によりバッチ処理を開始し、一定量を自動計量します。
バッチ処理を開始するとバッチカウンタは定量弁を開き、流量計から取得した流量をカウントします。
バッチカウンタは、流量が予め設定した量に達すると定量弁を閉じます。

定量弁

定量弁に2段開閉弁を使用することで、定量精度の確保とバルブ閉止時の配管ショックを防止します。

定流量弁

流量が一定でないラインの場合は、定流量弁または流量コントロール弁を設置します。
定流量弁は二次側の流量を一定に保ち、流量精度の維持と共に耐久性を高めます。

アラーム検出

プロセスに何等かの異常が発生して、流量パルスが発信されない場合、
または設定量を超えた場合等にブザーを吹鳴し停止させます。

バッチプリンタ

流量パルス受信し、ch別積算集計機能、時系列集計機能を有し、USBメモリにてデータ管理を可能とします。

お客様のニーズに対応し、 様々な用途で貢献いたします！

流体の混合工程

添加工程

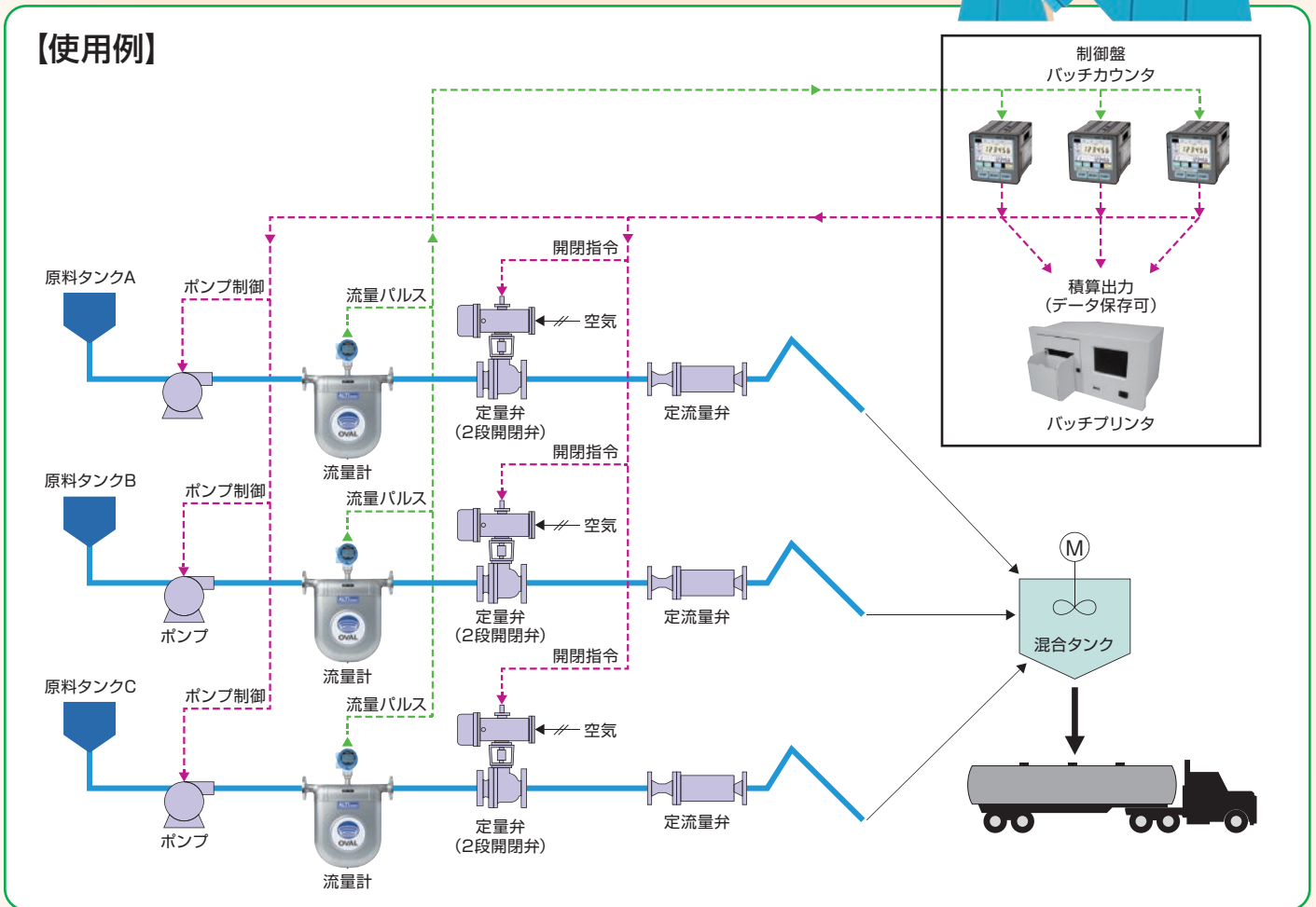
タンク間移送

出荷工程

様々な場面で合理化、省力化に貢献します。



【使用例】



お客様のご要望に対応した
様々なご提案を準備しておりますので、
何でもご相談ください！

- 製品の詳細については、一般仕様書をご参照ください。
- 当カタログの仕様は2019年8月現在のものです。記載内容は、予告なく変更することがありますのでご了承ください。



株式会社 オーバル

〒161-8508 東京都新宿区上落合3-10-8

システムエンジニアリング部: TEL.(03)3360-5011 大阪営業所: TEL.(06)6190-6960

営業所: 北海道・苫小牧サテライト事務所・東北・新潟・北陸・鹿児島・北関東・千葉・神奈川・静岡・中部・四日市・加古川・岡山・山口・九州・大分

オーバル

安全にお使いいただくために
●ご使用前に取扱説明書をよくお読みの上、
正しくお使いください。

